

Zum Schulstart **Schülerhilfe!**
Das Original. Seit 1974.

Testen Sie den Testsieger!

1 Testmonat Profi-Nachhilfe für nur 49€*

**Erfahren, Am Rathaus 1, Tel. 06183 / 19 4 18
Lengenselbold, Friedrichstr. 13, Tel. 06184 / 19 4 18**

* Näheren Informationen unter www.schuelerhilfe.de.
** 1 Testmonat für 49€, 2 USD = 1 USD/Woche, max. 8 USD/Monat Einzahlungstermin in der kleinen Gruppe. Giltig nur für Neukunden. Giltig nur für leistungsbewerteten Schülern. Nicht gültig im Verbindung mit anderen Aktionen, Angeboten, Coupons oder Rabatten. Gilt nicht bei durch öffentliche staatliche Einrichtungen geforderten Maßnahmen.

Lebensberatung • Coaching

Lebensqualität kommt von innen!

Christel Veciana
diplomiert
Personaltrainerin (PF)
Tel. (06181) 372033
www.enfaldedich.de

Enfalte dich

Das Tee-Lädchen
Tee- und Geschenkartikel
über 200 Teesorten

Erste Herbstgenüsse für kalte Abende!
Rohobuch Pfefferminz-Orange

**Widderau-Hallenbergen - Untergasse 1
Tel. 01 71 / 805 12 00 - www.dasteeladchen.de**

„Einmal Brille mit allem!“

Brillenfassung mit voll vergüteten Gläsern (Pos 4/2) aus Kunststoff oder Glas

komplett für **99,- €**

OPTIK LEIBOLD

**Fritz-von-Leonhardt-Str. 1
61130 Nidderau
Telefon (06187) 21466**

Catering
Fingerfood
Canapés
Buffet
Getränke
Live Cooking
Sekttempfang
Cocktails
Geschirr
Tischwäsche
Dekoration
Service
Stehtische
Grillfest

SIE HABEN WAS ZU FEIERN?
Hochzeit, Konfirmation, Kommunion, Taufe, Geburtstag, Firmenevent...

Schäfer & Schäfer catering

Raiffeisenstr. 31 • Bruchköbel
Tel. 06183 - 919 373 oder 0178 - 3972 473

Unser Dankeschön für Sie:
Ab einem Rechnungswert von 190,- € erhalten Sie 20,- € Preisnachlass

Jaqui AUTOMOBILE

REPARATUR
SERVICE
VERKAUF

Ostheimer Str. 80
61130 Nidderau
Tel. 06187 / 90 52 490
www.jaqui-automobile.de

Service für alle Fabrikate • Caravan- und Reisemobilservice • Ersatzteile, Reifen & Zubehör

Markus Neumann
PRAXIS FÜR PHYSIOTHERAPIE UND PRÄVENTION

NEUE PRÄVENTIONSKURSE BEGINNEN!
Ab 15. SEPTEMBER: NEUE KURSE FÜR RÜCKENSCHULE, AUTOGENES TRAINING UND BECKENBODENGYMNASTIK

KILIANSTÄDTER STR. 8 - BÜDESHEIM ALTKÖNIGSTR. 4 - NIEDERDORFELDEN
TEL. (06187) 6848 TEL. (06101) 9894413
PHYSIOPRAXISNEUMANN@WEB.DE
ÖFFNUNGSZEITEN: MO-FR 8-20 UHR • SA 9-13 UHR

„Familie werden ist nicht schwer, Familie sein dagegen sehr“

Manchmal entstehen Familienkonflikte, bei denen man selbst keine Ideen mehr hat, wie man die Situation verändern kann.

Individuell auf Sie abgestimmt, unterstütze ich Sie bei der Lösungsfindung oder bei anstehenden Entscheidungen aller Art.

Future for Family
Natascha Baumann | Altstadt-Lindheim
Tel. (060 47) 35 8 | Mobil (01 72) 86 38 221
www.futureforfamily.de

Sich Hilfe holen ist keine Schwäche!

Nidderauer PIZZA & KEBAP

Selbstgebackenes Fladenbrot und stets frische Zutaten.

Unsere Speisen gibt es auch zum Mitnehmen!

Nidderauer PIZZA & KEBAP
Friedberger Str. 13
61130 Nidderau
Tel. (0 61 87) 99 49 855
Öffnungszeiten: Mo. - Sa. 11 h - 22 h, So. 12 h - 21 h

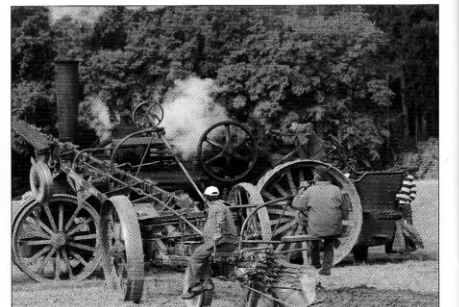
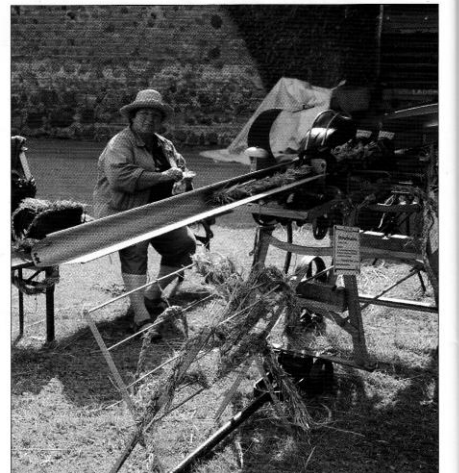
anrufen bestellen abholen

Nachrichten

Historische Landmaschinen

Nidderau (jn). Blickfang der diesjährigen 26. Brauchtumsveranstaltung, die von der Interessengemeinschaft historischer Landmaschinen (IGHL) auf dem Baiersröderhof nahe Ostheim organisiert wurde, war zweifelsohne das aus dem Jahr 1928 stammende Gespann aus zwei Lokomotiven und einem Kippflug.

Nach dem verregneten Wochenende im vergangenen August mit einem Besucherminirekord von nur knapp 3.000 Personen, war das Anheuern des Gespanns ein Risiko für den Verein. Denn rund 10.000 Euro muss für



en bei der Brauchtumsausstellung

das Gespann inklusive der Transportkosten auf den Tisch geblättert werden. Doch der IGHL, die in diesem Jahr ihr 25-jähriges Bestehen feiert, war es das Geld wert. Kein Wunder, denn die beiden jeweils 23 Tonnen schweren und mit Dampf betriebenen Lokomobile und den sieben Tonnen schweren Kippflug, der an einem bis zu 250 Meter langen Drahtseil zwischen den langsam rollenden Maschinen über das Feld gezogen wird, in Aktion zu sehen, vergisst man nicht so schnell. Fünf Pflugscharen sorgen für einen zwei Meter breiten Ackerstreifen. Mit einem langsamen, aber unaufhaltsamen Rollen bahnen sich dann die Lokomobile dampfend, zischend und pfeifend den Weg. Das 1928 in Gatersleben (Sachsen-

Anhalt) von der Firma A. Heuke gebaute Gespann wird heute noch von Landwirten gebucht. Regen spielt bei der Veranstaltung immer wieder eine unrühmliche Rolle. Gab es 2008 mit 14.000 Besuchern einen absoluten Zuschauerrekord, so musste die Ausstellung 2011 wegen Regens sogar ganz abgesagt werden. Und auch am Samstagabend, nach dem ersten Tag der Ausstellung, waren die Gesichter lang. „Es war Regen angesagt. Und

das muss viele abgehalten haben“, zeigte sich Mitveranstalter Dieter P. Gonze enttäuscht. Am Sonntag hingegen war die Welt wieder in Ordnung. Bei bewölkten, aber trockenem Wetter waren über 400 Veranstalter erschienen und an den Kassen bildeten sich zeitweise Besucherschlangen von über 100 Meter. Traditionsgemäß waren auch in diesem Jahr wieder Hunderte von

Landmaschinen der Marken Lanz, Hanomag und Deutz anzutreffen. Aber auch das Pflügen mit Pferden oder mit historischen Traktoren wurde gezeigt. Hinzu kamen Dreschvorführungen, Darbietungen ländlichen Handwerks wie Schmiedevorführungen und Strohseiler. Viel Applaus erhielt auch die Hütevorstellung mit Border-Collies, einer offen-

sichtlich sehr gelehrigen Hunderasse. „Das ist ein toller Anblick und gleichzeitig auch ein würdiger Rahmen für den doch immerhin 875 jährigen Geburtstag des Ausstellungsortes, der Staatsdomäne Bayersröderhof“, meinte nun zufriedener Gonze vom Dach des Bauerhofes.

